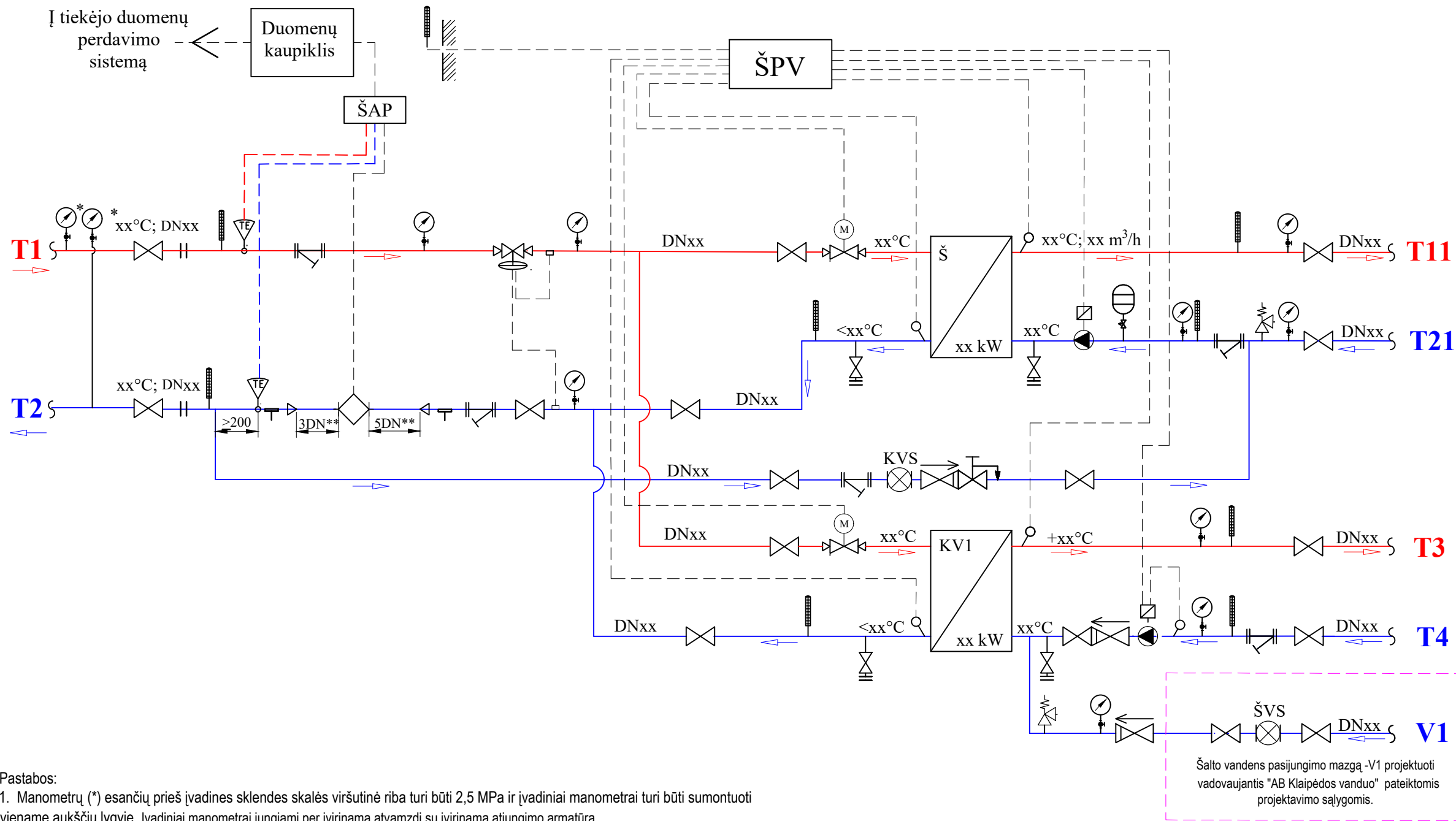


ŠILUMOS PUNKTO PRINCIPINĖ- TECHNOLOGINĖ SCHEMA SU NEPRIKLAUSOMA ŠILDYMO SISTEMA IR KAI KARŠTAS VANDUO RUOŠIAMAS PAGAL VIENOS PAKOPOS SCHEMĄ SU VIENU BENDRU ŠAP



Pastabos:

- Manometrų (*) esančių prieš įvadinės sklendės skalės viršutinę ribą turi būti 2,5 MPa ir įvadiniai manometrai turi būti sumontuoti viename aukščių lygyje. Įvadiniai manometrai jungiami per įvirinamą atvamzdį su įvirinama atjungimo armatūra.
- ** Tiesių atkarpų atstumai apskaitos prietaiso įrengimui.
- Slėgio skirtumui tarp tiekiamo ir grąžinamo šilumnešių fiksuoti, numatyti slėgio skirtumo reguliatorių.
- Esant nepriklausomai šildymo sistemai gali būti numatyta galimybė ją papildyti termofikaciniu vandeniu iš šilumos tiekimo tinklų. Jeigu slėgis papildymo vamzdyne yra nepakankamas, turi būti įrengtas siurblys.
- Įvadinį šilumos skaitiklį pateikia AB "Klaipėdos energija". Šilumos skaitiklio skaičiuoklį tvirtinti prie sienos arba ant vamzdinių atramos pritvirtinant DIN bėgelį.

| SUTARTINIS ŽYMĖJIMAS | |
|----------------------|---------------------------------------------------|
| | Uždaromoji armatūra |
| | Flanšinis intarpas |
| | Purvo rinktuvas |
| | Cirkuliacinis siurblys |
| | Atbulinis vožtuvas |
| | Slėgio redukcinis vožtuvas |
| | Dviegis vožtuvas su pavara |
| | Srauto jutiklis |
| | Temperatūros jutiklis (ŠAP) |
| | Karšto vandens skaitiklis |
| | Šalto vandens skaitiklis |
| | Termometras |
| | Manometras |
| | Apsauginis vožtuvas |
| | Vandens išleidimo vožtuvas su akle |
| | Tempertūros jutiklis |
| | Vamzdžio DN pasikeitimo kryptis |
| | Išsiplėtimo indas su specialia atjungimo armatūra |
| | Slėgio skirtumo reguliatorius |
| | Tiek./Grįžt. šilumnešio srauto kryptis |
| DNxx | Sąlyginis vamzdyno skersmuo |
| xx°C | Šilumnešio temperatūra |
| Š | Šildymo sistemos šilumokaitis |
| KV1 | Karšto vandens paruošimo šilumokaitis |
| ŠPV | Šilumos punkto valdiklis |
| ŠAP | Šilumos apskaitos prietaisas (pultas) |
| T1/T2 | Į/Iš šilumos tinklus |
| T11/T21 | Į/Iš šildymo sistemos |
| T3/T4 | Į/Iš Vandentiekio sistemos |
| V1 | Šaltas geriamas vanduo |
| T | Debitomačio įtvirtinimo apkabos |

| Šilumos punkto adresas | | Šilumos apkrova, kW | | | | Termofikacinio vandens debitas, m ³ /h | | | |
|------------------------|--------------------|---------------------------|-----------------------|----------------------|------------------------|---------------------------------------------------|--------------------------|------------------|------------------|
| | | Q _{SILD} | Q _{K.V} | Q _{VĖD.} | Q _{SUM} | Q _{SILD} | Q _{K.V.} | Q _{VĖD} | Q _{SUM} |
| Šilumos skaitikliai | | | | | | | | | |
| Tipas | Sąlyginis skersmuo | Temperatūrų skirtumai, °C | | | Temperatūros įvade, °C | | Slėgio perkrytis ΔP(kPa) | | |
| | | T1-T2 _{SILD.} | T1-T2 _{VĖD.} | T1-T2 _{K.V} | T1-T2 _{SILD.} | T1-T2 _{K.V} | | | |
| | | | | | | | | | |

BRĖŽINIO ĮRAŠŲ LENTELĖ

Schema Nr.1.